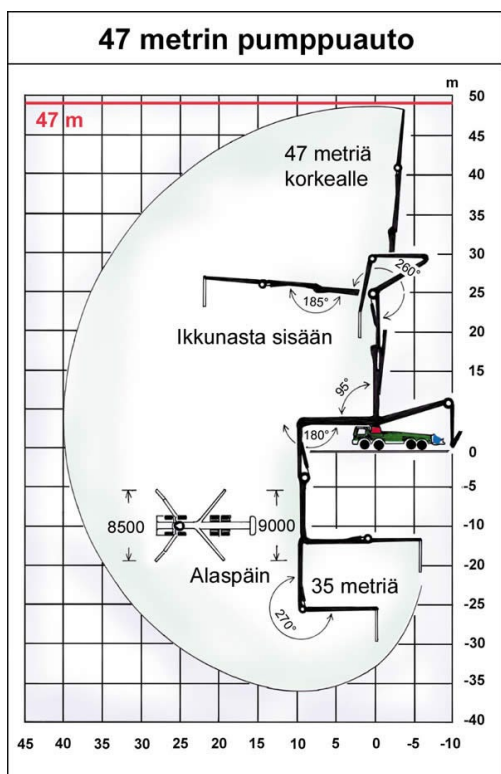




Olemme vuonna 2010 aloittanut valmisbetoniasema Äänekosken Hietamalla. Betonin pumppaukseen olemme hankkineet kuvan pumppuauton. Auto on varustettu 44 metrisellä puomilla sekä nopeasti asennettavalla jatkopalalla, jolla pääsemme 47 metriin. Pumppuautossamme on ammattitaitoinen ja pitkään alalla toiminut kuljettaja.



- Aloitus: 60€
 - Pumpun hinta: 105€/h
 - Kuutiolisä: 3€/m³
 - Kuitulisä: 2,50€/m³
 - Pesu: 60€ jos ei onnistu työmaalla
 - Siirto työmaalle: 2,50€/km
- HINNAT ALV 0%

Tilatessasi betonipumpun, muistathan mainita seuraavat asiat, kuten:

- Suunniteltu valuaika
- Valunopeus
- Työmaan osoitetiedot
- Tarvittava linjamäärä, pumpun koko ja kokotiedot valukohteista, sähkölinjoista ym. esteistä.

OHJEITA PUMPPAUKSEN ONNISTUMISEKSI:

- Muista kertoa pumpputilauksen yhteydessä kaikki pumppauksen onnistumiseen vaikuttavat tiedot
- Käytä pumppauksen suunnittelussa asiantuntemustamme tarvittaessa
- Varmista että tiet ja kaivonkannet työmaalle kestävät pumpun sekä betoniautojen painon
- Huolehdi, ettei reitillä ole toimitusta hidastavia esteitä
- Huolehdi kohteen riittävästä suojauksesta sekä valaistuksesta
- Ota huomioon pumpun ja betoniauton tarvitsema tilantarve (n. 20m pituus)

Aamun ensimmäinen pumppaus alkaa sovittuna ajankohtana. Seuraavien pumppausten aloitukset ovat riippuvaisia aikaisempien pumppausaikataulujen pitävyydestä. Emme vastaa niistä mahdollisista haitoista ja hukka-ajoista, jotka pumpun rikkoutuminen tai muu häiriö voi aiheuttaa. Työturvallisuussyistä pakkasraja pumpulla on -15°C. Kuljetusveloitus muille paikkakunnille sopimuksen mukaan. Pumpun tilauksen peruutus tulee tehdä viimeistään edellisenä päivänä ennen klo 12:00. Mikäli tilausta ei peruteta, veloitamme pumppuauton varausmaksun (väh. 1h)